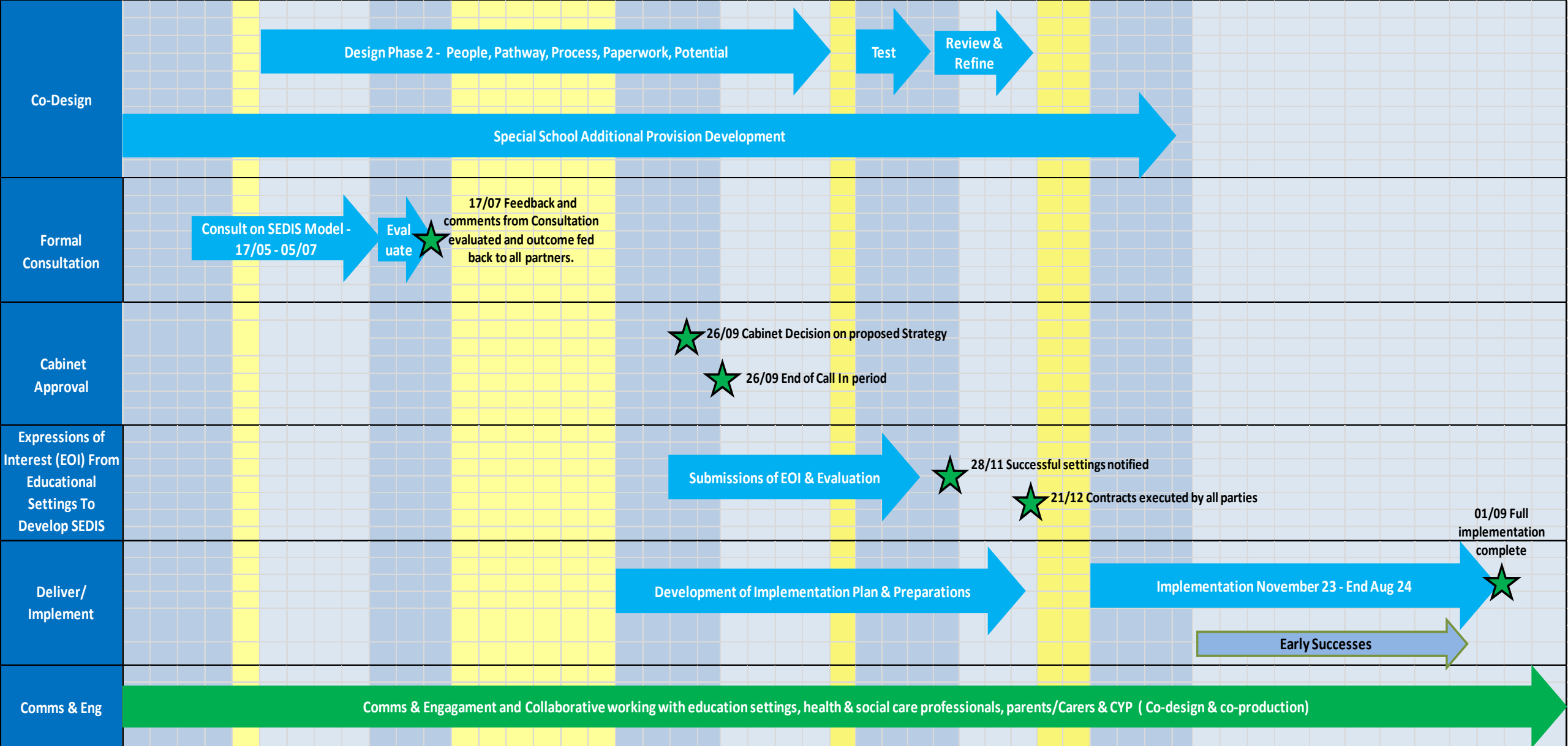


Strategy for Special Provision Timeline

| | May-23 | | | | | Jun-23 | | | | Jul-23 | | | | | Aug-23 | | | | Sep-23 | | | | | Oct-23 | | | | | Nov-23 | | | | Dec-23 | | | | Jan-24 | | | | Feb - Sept 24 | | | | | | | | |
|--|--------|---|----|----|----|--------|----|----|----|--------|----|----|----|----|--------|----|----|----|--------|----|----|----|---|--------|----|----|----|---|--------|----|----|---|--------|----|----|---|--------|----|----|----|---------------|--|--|--|--|--|--|--|--|
| | 1 | 8 | 15 | 22 | 29 | 5 | 12 | 19 | 26 | 3 | 10 | 17 | 24 | 31 | 7 | 14 | 21 | 28 | 4 | 11 | 18 | 25 | 2 | 9 | 16 | 23 | 30 | 6 | 13 | 20 | 27 | 4 | 11 | 18 | 25 | 1 | 8 | 15 | 22 | 29 | | | | | | | | | |



| | | | |
|------------|-----------------|---------------|---|
| Key | School Holidays | Key Milestone | ★ |
|------------|-----------------|---------------|---|